



## Anbau an eine bestehende Doppelhaushälfte

Die Lebenssituation veränderte sich und die Bewohner dieser Doppelhaushälfte benötigten mehr Wohnraum. Mit diesem Anbau realisierten wir zwei abgetrennte Wohneinheiten jeweils mit Zugang zum Garten.

Der Anbau ist in Holzrahmenbauweise auf einer Bodenplatte gebaut. Die Außenwände sind vor der Aufstellung komplett mit Cellulose im Werk ausgeblasen worden.

Zwischen dem Anbau und dem Bestand wurde ein großzügiger Durchbruch geschaffen.

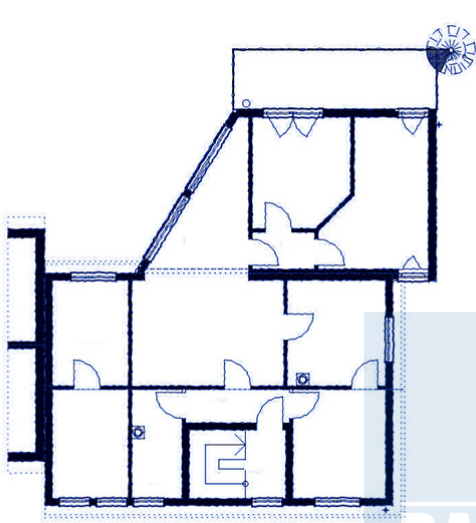
Im Zuge dieser Umbauarbeiten wurde die Fassade neugestaltet und bietet eine attraktive Wohnatmosphäre.

## Daten + Fakten

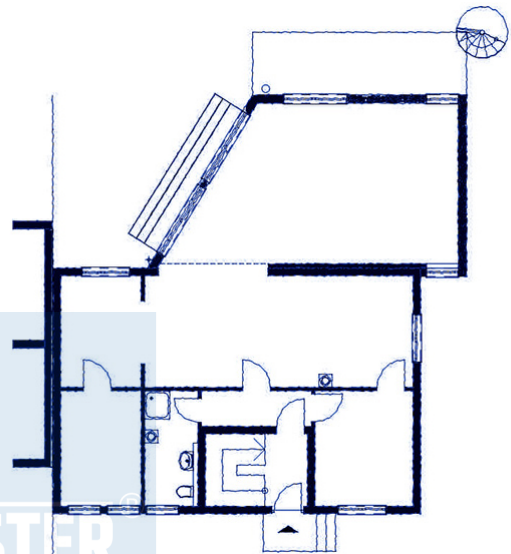
### Anbau D. in

Bauzeit	3
neue	ca. 80 m <sup>2</sup>
neuer Umbauter	259 m <sup>2</sup>

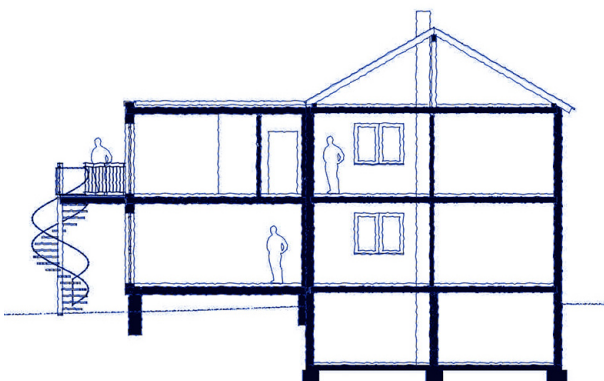
\* Alle dargestellten Flächen und Flächenberechnungen zu Wohnflächen (kurz WF) und Grundflächen (kurz GF) wurden gemäß der Verordnung zur Berechnung der Wohnfläche (Wohnflächenverordnung - WoFlV) vom 25. November 2003 (BGBI. I S. 2346) ermittelt.



Modernisierung Haus D Grundriss Dachgeschoss



Modernisierung Haus D Grundriss Erdgeschoss



Modernisierung Haus D Schnitt