



Wohnhausneubau in Holzrahmenbauweise auf einem massiven Keller.

Dieses Energiesparhaus in Holzrahmenbau ist frei geplant worden. Dank der leichten Hanglage ist im Keller zur Talseite eine lichtdurchflutete Einliegerwohnung entstanden. Der Neubau fügt sich in das gewachsene Wohngebiet gut ein und wird durch den schönen Baumbestand umfaßt. Ökologische Baustoffe und sehr gute Dämmstoffe sind eingebaut worden. Als Effizienzhaus ist es mit einer kontrollierten Be- und Entlüftungsanlage ausgestattet. Der sommerliche Hitzeschutz wurde durch 260 mm Cellulosedämmung im Dachbereich gegenüber den herkömmlichen Dämmstoffen enorm verbessert.

Daten + Fakten

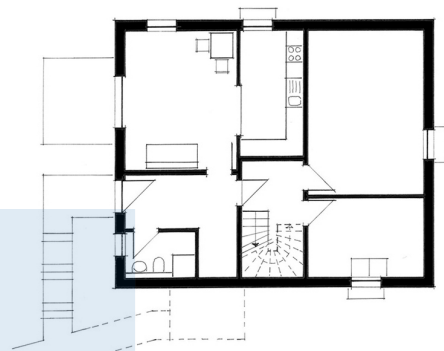
Haus B-N in

Bauzeit	5
Wohn- und	ca. 215
Umbauter Raum	909 m ³

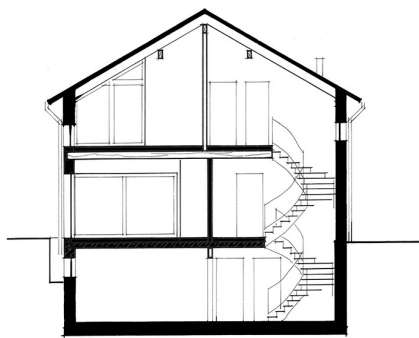
* Alle dargestellten Flächen und Flächenberechnungen zu Wohnflächen (kurz WF) und Grundflächen (kurz GF) wurden gemäß der Verordnung zur Berechnung der Wohnfläche (Wohnflächenverordnung - WoFlV) vom 25. November 2003 (BGBI. I S. 2346) ermittelt.



Grundriss Dachgeschoss



Grundriss Erdgeschoss



Grundriss Kellergeschoss