



Wohnhausneubau in Holzrahmenbauweise auf einer Bodenplatte

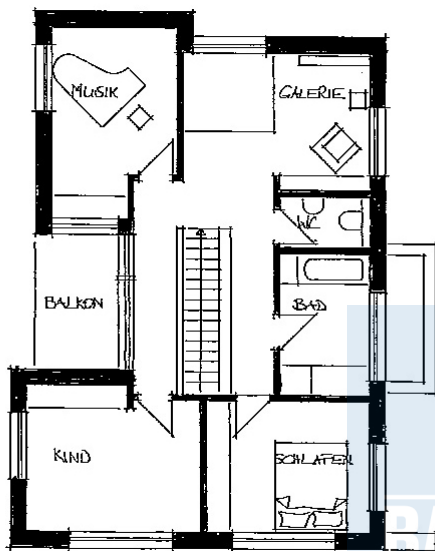
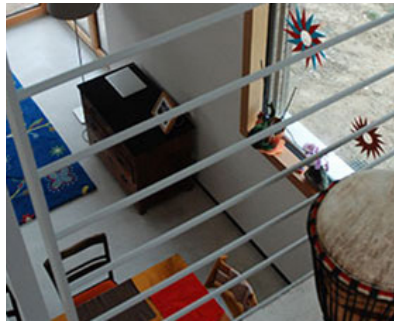
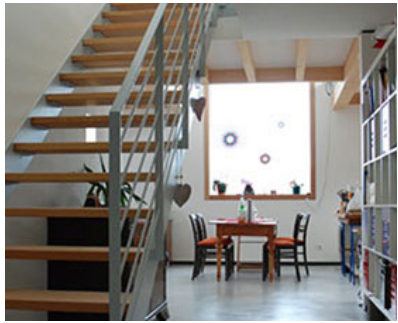
Dieses moderne kubische Wohnhaus wurde individuell von planungsbüro ARCHITETTURA geplant. Es fügt sich harmonisch in seine Umgebung ein. Durch die großzügige Verglasung wird die Landschaft in den Innenraum mit einbezogen. Die Räume ermöglichen ein offenes und flexibles Wohnen. Die Bauherrschaft erhielt auf Wunsch eine Lichtplanung unter der Maßgabe, dass sich die Beleuchtung in die Architektur einfügt und gleichzeitig unterstreicht. Hier sind u.a. verschiedene LED-Leuchten zum Einsatz gekommen. Der tagsüber von den oberen und seitlichen Fenstern her erhellte Innenraum wird abends zu einem von innen nach außen strahlenden Objekt. Das Effizienzhaus wurde mit ökologischen Baustoffen und sehr guten Dämmstoffen auf einer Bodenplatte gebaut. Es ist ausgestattet mit einer Luft-Wasser-Wärme-Pumpe mit kontrollierter Be- und Entlüftung. Die Außenwände sind schon im Werk mit Cellulosedämmung gefüllt worden. Damit ist gewährleistet, dass an jeder Stelle der Außenwand die zugesicherte Dämmstärke erreicht ist. Darüber hinaus ist ein Kabelkanal in den Außenwänden schon vorgesehen, um eine möglichst hohe Flexibilität für den technischen Ausbau zu ermöglichen. Der sommerliche Hitzeschutz wurde durch 260 mm Cellulosedämmung im Dachbereich gegenüber den herkömmlichen Dämmstoffen enorm verbessert.

Daten + Fakten

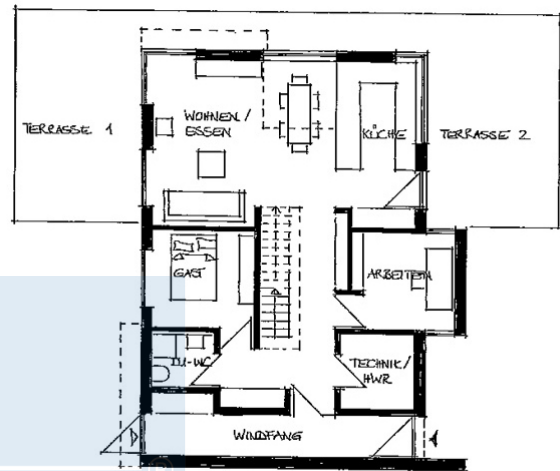
Haus B2 in

Baubeginn	August
Fertigstellung	April
Wohn- und	ca. 180
Umbauter Raum	510 m ³

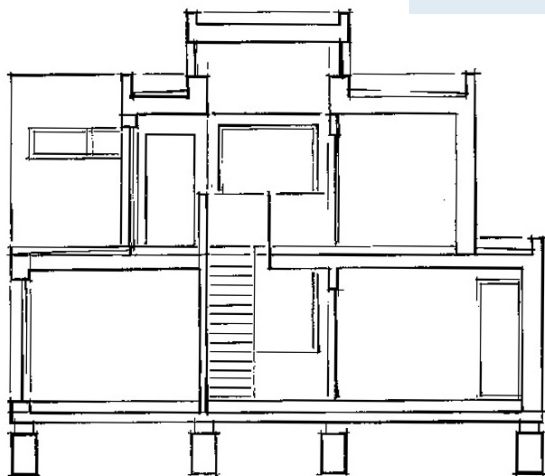
* Alle dargestellten Flächen und Flächenberechnungen zu Wohnflächen (kurz WF) und Grundflächen (kurz GF) wurden gemäß der Verordnung zur Berechnung der Wohnfläche (Wohnflächenverordnung - WoFlV) vom 25. November 2003 (BgbI. I S. 2346) ermittelt.



Haus B2 Grundriss Dachgeschoss



Haus B2 Grundriss Erdgeschoss



Haus B2 Schnitt