



Wohnhausneubau in Holzrahmenbauweise auf massivem Keller mit Carport

Dieses Energiesparhaus in Holzrahmenbauweise haben wir auf Grundlage unseres Kreiß-Hauses Vario 5 geplant und gebaut. Aufgrund der Hanglage ist die volle Geschoßhöhe des Kellers zur Talseite frei und somit eine gute Nutzung als Wohnraum möglich. Die örtlichen Gegebenheiten wurden mit in die Planung integriert, so erhalten die Ausblicke auch ihren eigenen Rahmen.

Das individuell angepaßte Haus wurde mit ökologischen Baustoffen und sehr guten Dämmstoffen gebaut. Dieses Effizienzhaus ist mit einer Luft-Wasser-Wärme-Pumpe mit kontrollierter Be- und Entlüftungsanlage ausgestattet.

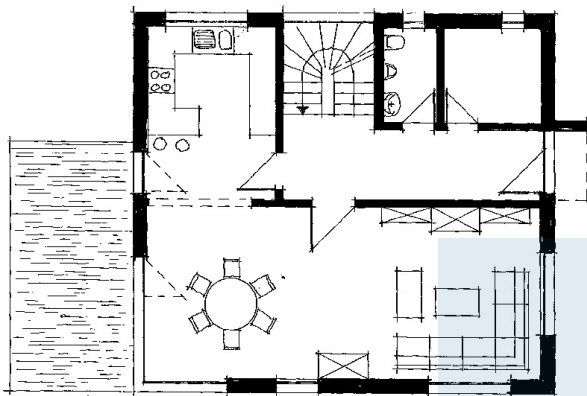
Der sommerliche Hitzeschutz wurde durch 260 mm Cellulosedämmung im Dachbereich gegenüber den herkömmlichen Dämmstoffen enorm verbessert. Die Bauherrschaft haben wir auf Wunsch lichtplanerisch beraten und damit atmosphärische Lichtlösungen wie im Bad integrieren können.

Daten + Fakten

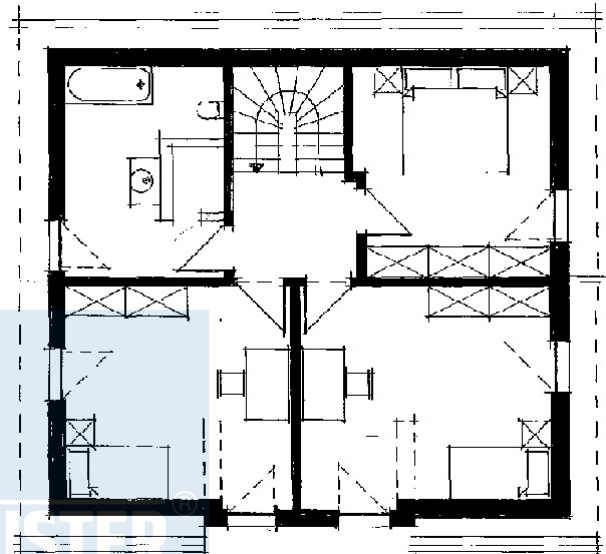
Haus F in

Bauzeit	5
Fertigstellung	April
Wohn- und	ca. 215
Umbauter Raum	ca. 909

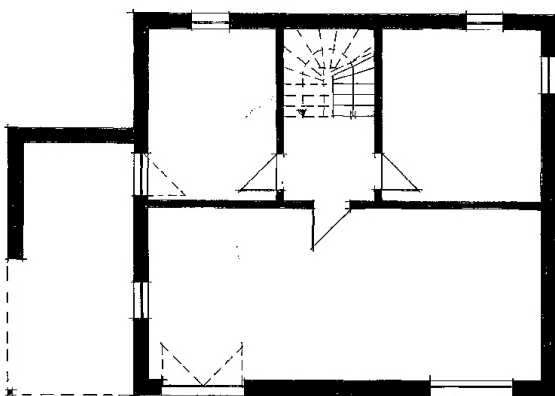
* Alle dargestellten Flächen und Flächenberechnungen zu Wohnflächen (kurz WF) und Grundflächen (kurz GF) wurden gemäß der Verordnung zur Berechnung der Wohnfläche (Wohnflächenverordnung - WoFlV) vom 25. November 2003 (BGBI. I S. 2346) ermittelt.



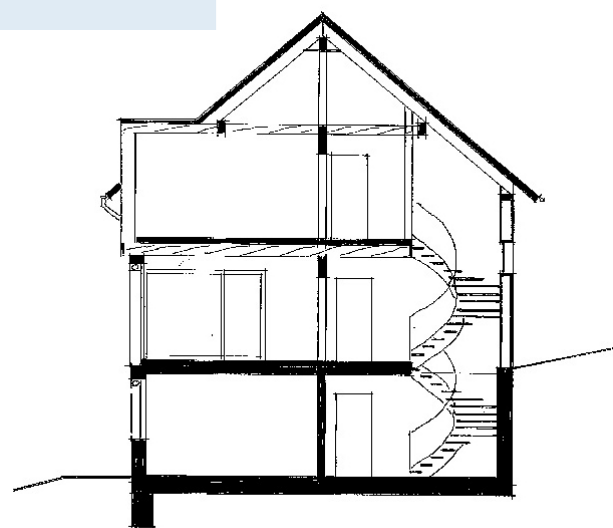
Haus F Grundriss Erdgeschoss



Haus F Grundriss Dachgeschoss



Haus F Grundriss Kellergeschoss



Haus F Schnitt