



Wohnhausneubau in Holzrahmenbauweise mit massivem Keller und Garage

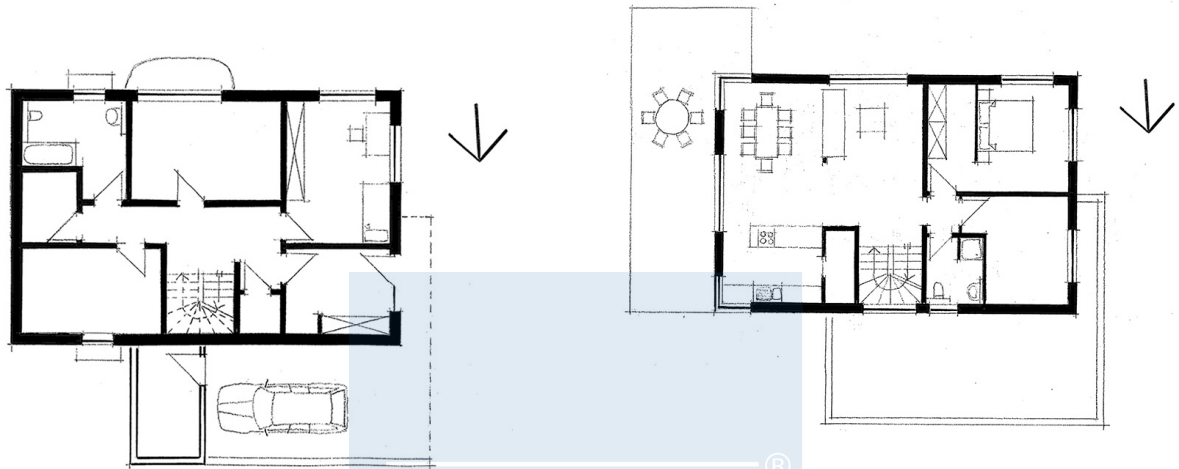
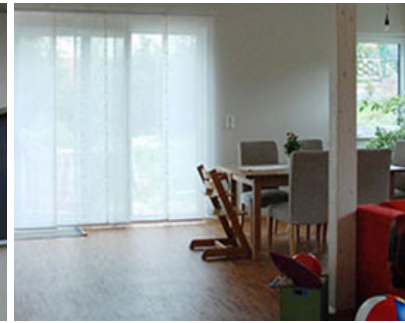
Dieses frei geplante Energiesparhaus wurde in Holzrahmenbauweise auf einem massiven Keller gebaut. Aufgrund der Hanglage ist die volle Geschosshöhe des Kellers zur Talseite frei und somit eine gute Nutzung als Wohnraum möglich. Der straßenseitige Hauszugang liegt im Keller. Über eine Treppe wird man in die Wohnebene im Erdgeschoss geführt mit direktem Zugang in den geschützten Garten. Das individuelle Haus wurde mit ökologischen Baustoffen und sehr guten Dämmstoffen gebaut. Dieses Effizienzhaus ist mit einer Luft-Wasser-Wärmepumpe ausgestattet. Die Außenwände sind schon im Werk mit Cellulosedämmung gefüllt worden. Damit ist gewährleistet, dass an jeder Stelle der Außenwand die zugesicherte Dämmstärke erreicht ist. Darüber hinaus ist ein Kabelkanal in den Außenwänden schon vorgesehen, um eine möglichst hohe Flexibilität für den technischen Ausbau zu ermöglichen. Der sommerliche Hitzeschutz wurde durch 260 mm Cellulosedämmung im Dachbereich gegenüber den herkömmlichen Dämmstoffen enorm verbessert.

Daten + Fakten

Haus J in Gau-

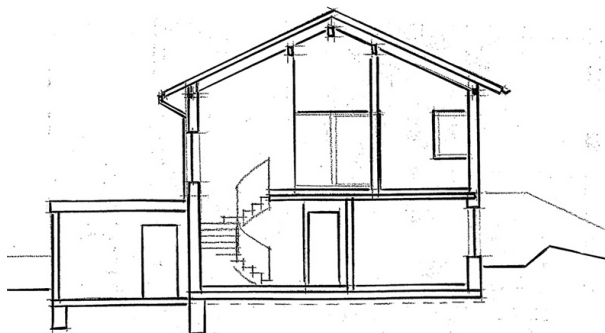
Baubeginn	August
Fertigstellung	Februar
Wohn- und	ca. 177
Umbauter Raum	821 m ³

* Alle dargestellten Flächen und Flächenberechnungen zu Wohnflächen (kurz WF) und Grundflächen (kurz GF) wurden gemäß der Verordnung zur Berechnung der Wohnfläche (Wohnflächenverordnung - WoFlV) vom 25. November 2003 (BGBI. I S. 2346) ermittelt.



Haus J Grundriss Erdgeschoss

Haus J Grundriss Obergeschoss



Haus J Schnitt