



## Wohnhausneubau in Massivbauweise mit Keller und integrierter Garage

Dieses Effizienzhaus in massiver Bauweise aus Porenbeton haben wir geplant und gebaut. Es ist mit Keller und integrierter Garage errichtet worden.

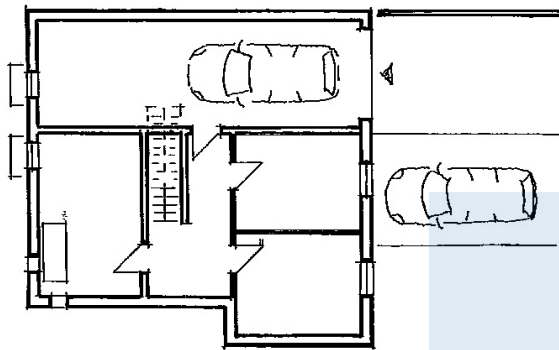
Trotz der schwierigen Bedingungen seitens des Bebauungsplans für dieses Hanggrundstück, konnten wir ein einladendes, helles Wohnhaus verwirklichen. Die Weite der Weinberge wird mit in den Wohnbereich mit großen Schiebeelementen zur Terrasse hereingezogen. Dieses individuelle Architektenhaus wurde mit ökologischen Baustoffen und sehr guten Dämmstoffen gebaut. Als Effizienzhaus ist es mit einer Luft-Wasser-Wärme-Pumpe und einer kontrollierten Be- und Entlüftungsanlage ausgestattet. Der sommerliche Hitzeschutz wurde durch 260 mm Cellulosedämmung im Dachbereich gegenüber den herkömmlichen Dämmstoffen enorm verbessert.

## Daten + Fakten

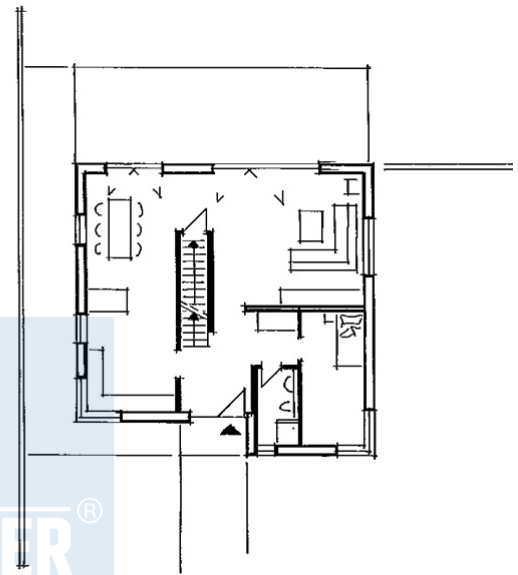
### Haus R-S in

Baubeginn	August
Fertigstellung	April
Wohn- und	ca. 282
Umbauter Raum	510 m <sup>3</sup>

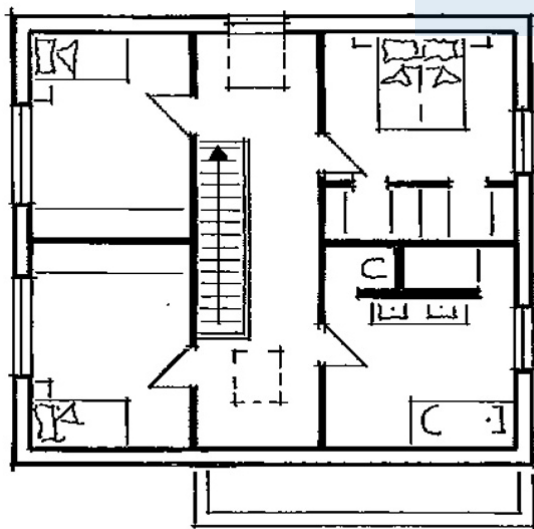
\* Alle dargestellten Flächen und Flächenberechnungen zu Wohnflächen (kurz WF) und Grundflächen (kurz GF) wurden gemäß der Verordnung zur Berechnung der Wohnfläche (Wohnflächenverordnung - WoFlV) vom 25. November 2003 (BGBI. I S. 2346) ermittelt.



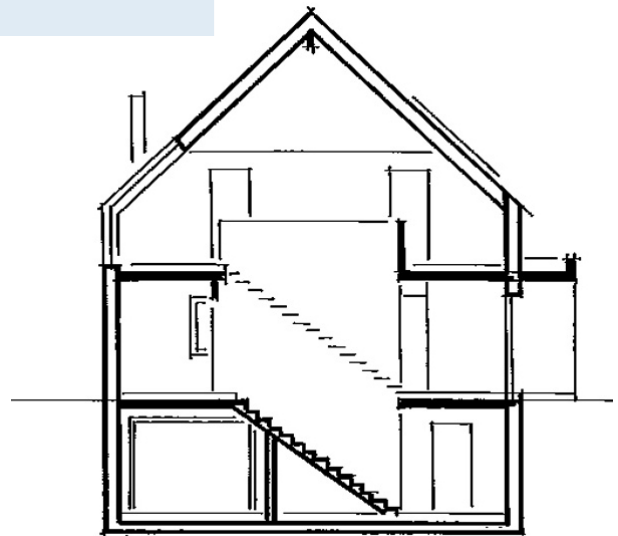
Haus R-S Grundriss Untergeschoss



Haus R-S Grundriss Erdgeschoss



Haus R-S Grundriss Obergeschoss



Haus R-S Schnitt