

Familienfreundlich

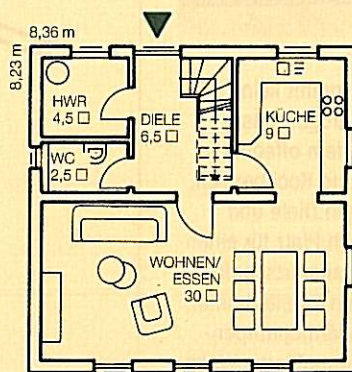
Zeitloses und gleichzeitig erschwingliches Wohnen zu ermöglichen - diese Aspekte standen für Familie Albers bei der Planung im Vordergrund. Das Ergebnis überzeugt: ein konsequent geplantes, helles und familienfreundliches Haus mit Freiraum für die individuelle Ausgestaltung. Die klassische Form wirkt durch farblich abgesetzte Stilelemente modern und jugendlich. Der quadratische Grundriss passt auf fast jedes Grundstück. Im Erdgeschoss bildet der über die gesamte Breite des Hauses verlaufende Wohn-/Essbereich das Zentrum des Familienlebens. Angrenzend liegt die mit reichlich Stauraum ausgestattete Küche. Hauswirtschaftsraum und WC liegen separat. Der Verzicht auf einen Keller hielt die Baukosten niedrig. Im Dachgeschoss bieten Elternschlafzimmer, zwei Kinderzimmer sowie ein modernes Familienbad den Bewohnern ihr privates Reich mit den nötigen Rückzugsmöglichkeiten.



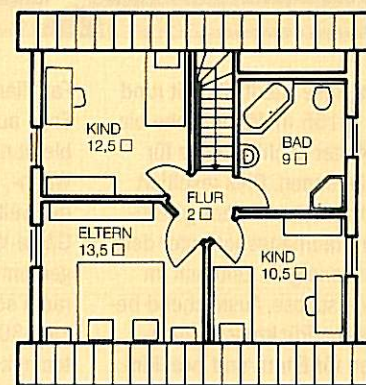
Regiebauhaus „Trento“ von Baumeister

130.000 €

Anbieter:
Baumeister
Entwurf: Trento
Bauweise:
Mauerwerk aus Kalksandstein mit 8 cm Dämmung
Dach:
Satteldach 45°
Kniestock 90 cm
Wohnflächen:
EG: ca. 52,5 m²,
DG: ca. 48 m²
Preis: schlüsselfertig ab 130 000 €.



Erdgeschoss



Dachgeschoss

