



Hightech-Haus zum Festpreis

Nicht alle Qualitäten eines Hauses zeigen sich auf den ersten Blick. Ein gutes Beispiel dafür ist dieser Entwurf, der von vorn wie ein Pultdachhaus mit steiler Dachneigung wirkend, von der Seite eine ungewöhnlich gerundete Traufkante offenbart. Diese von Architekt Stefan Rapp scherzhaft als „Viertelstonne“ bezeichnete Dachgestaltung plus Holzschalung waren notwendig, um die im Bebauungsplan vorgeschriebene Traufhöhe einzuhalten und gleichzeitig den Wunsch der Baufamilie Bertram nach einem vollwertigen Obergeschoss zu erfüllen. Weitere Kriterien waren das hohe Pultdach, gerundete Wände im Erdgeschoss, einen möglichst großen Essplatz, einen kompakten Wohnbereich als Rückzugsnische und eine offene Treppe mit kleiner Galerie. Im Obergeschoss legte man Wert auf ein vom Bad getrenntes WC und zwei geräumige Kinderzimmer. Und last but not least sollte es ein echtes Energiesparhaus werden.

Es handelt sich um ein sogenanntes „Reatherm-Haus“, das einen raffinierten Trick nutzt, um Transmissionswärmeverluste gegen Null zu reduzieren: eine zweischalige Außenhülle, durchströmt von Luft, die auswandernde Wärme aufnimmt und zu einer Wärmepumpe transportiert. Übers Jahr gerechnet fällt nach Herstellerangaben der Energiebedarf durch Minimierung der Transmissionsverluste auf etwa 80 Prozent unter EnEV 2007. Er liege damit zwischen dem eines Passiv- und dem eines KfW-Effizienzhauses 55. Baufamilien müssen beim Bau eines „Reatherm-Hauses“ mit einem Aufpreis für die Technik rechnen. Für Familie Bertram gut angelegtes Geld. Wobei es für das Ehepaar wichtig war, dass ihm die ausführende Baufirma Rapp - Mitglied im Baumeister-Verband - einen Festpreis für das schlüsselfertige Haus anbot: „So war von Anfang an klar, was uns das Haus in der angebotenen Ausstattung kosten würde.“ ■

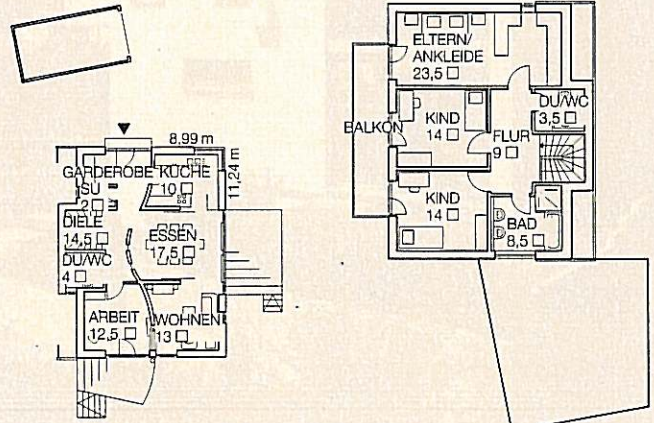




» **REGIEBAUHAUS VON BAUMEISTER**
296 000 EURO

ANBIETER: Baumeister
ENTWURF: individuell
BAUWEISE: Mauerwerk
 aus Porenbeton

DACH: Pultdach 15°
WOHNFLÄCHEN: EG: ca. 71 m²
 OG: ca. 70 m²
PREIS: schlüsselfertig ab 296 000 €



ERDGESCHOSS

OBERGESCHOSS