



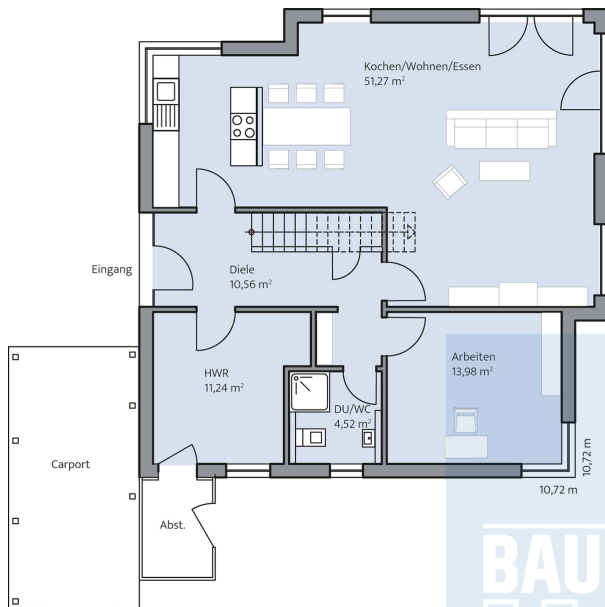
## Eine schicke Villa mit modernem Anbau.

Eine zweigeschossige Villa mit Zeltdach und schmalen Fenstern über Eck sorgt für Aufsehen in der Nachbarschaft. Der elegante Farbwechsel des Anbaus verleiht dem Haus der Freibergers eine ganz besonders schicke und stilvolle Note. Auf sichtbare Sparren- und Pfettenköpfe wurde verzichtet und somit ein noch reduzierteres Äußeres verstärkt. Die Jalousien spenden Schatten und lassen doch Licht ins Haus. Perfekt durchdacht im Trend der Zeit.

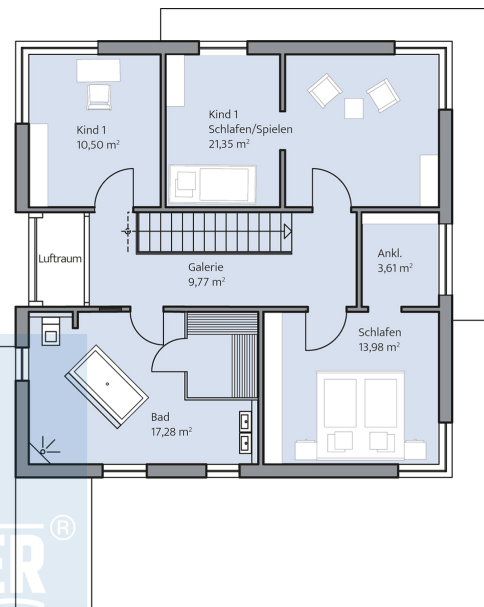
## Daten + Fakten

Flächen*	WF	GF
EG	89,6 m <sup>2</sup>	91,6 m <sup>2</sup>
OG	76,5 m <sup>2</sup>	76,5 m <sup>2</sup>
gesamt	166,1 m <sup>2</sup>	168,1 m <sup>2</sup>
Kniestock		–
Dachneigung		20°

\* Alle dargestellten Flächen und Flächenberechnungen zu Wohnflächen (kurz WF) und Grundflächen (kurz GF) wurden gemäß der Verordnung zur Berechnung der Wohnfläche (Wohnflächenverordnung - WoFlV) vom 25. November 2003 (BgbI. I S. 2346) ermittelt.



Haus Freiberger Grundriss



Haus Freiberger Grundriss

