



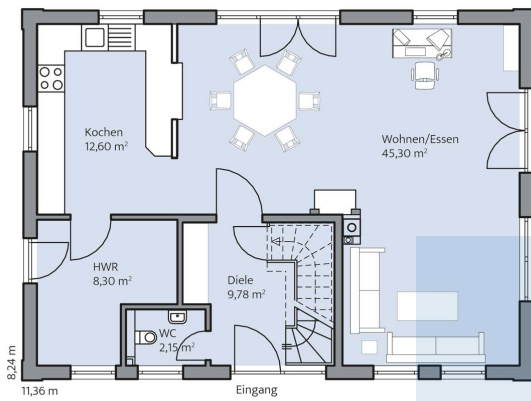
## Traditionelle Optik mit modernem Wohnkomfort.

Ein Hauskonzept wie es norddeutscher kaum sein kann: Durch die Wahl eines roten Ziegelmauerwerks mit Ziereinlagen und einer Reeteindeckung des mit Fledermausgauben und Uhlenfluchten ausgestatteten Krüppelwalmdaches wird es seinem Anspruch, traditionell gestaltet zu sein, gerecht. Das eingeschossige Einfamilienhaus besitzt ein ausgebautes Dachgeschoss, jedoch keinen Keller. Die gleichmäßige Aufteilung der aus Holz gebauten Sprossenfenster unterstreicht die architektonische Ausrichtung des Hauses. Ein Zugeständnis an heutige Wohnbedürfnisse sind die großzügigen Fenster im Wohn- und Essbereich. Es dominieren hölzerne Bodenbeläge, die zusammen mit einer Holzterrasse den rustikalen Charakter hervorheben.

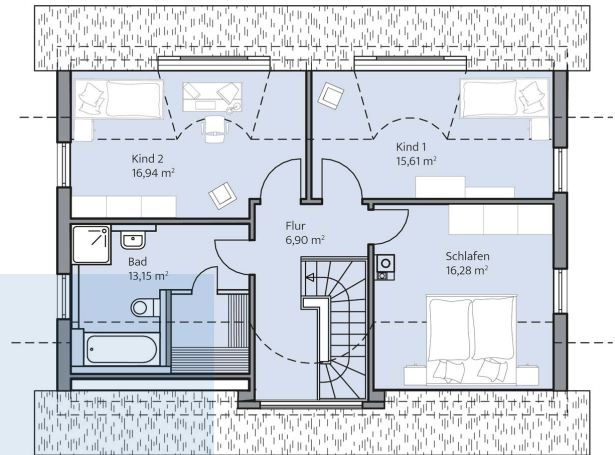
## Daten + Fakten

Flächen*	WF	GF
EG	76,1 m <sup>2</sup>	78,1 m <sup>2</sup>
DG	61,3 m <sup>2</sup>	68,9 m <sup>2</sup>
gesamt	137,4 m <sup>2</sup>	147,0 m <sup>2</sup>
Kniestock		70 cm
Dachneigung		50°

\* Alle dargestellten Flächen und Flächenberechnungen zu Wohnflächen (kurz WF) und Grundflächen (kurz GF) wurden gemäß der Verordnung zur Berechnung der Wohnfläche (Wohnflächenverordnung - WoFlV) vom 25. November 2003 (BGBI. I S. 2346) ermittelt.



Haus Janke Grundriss



Haus Janke Grundriss

