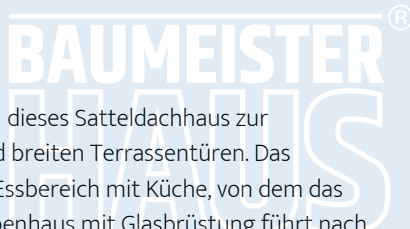




## Klassiker mit Wow-Effekt.

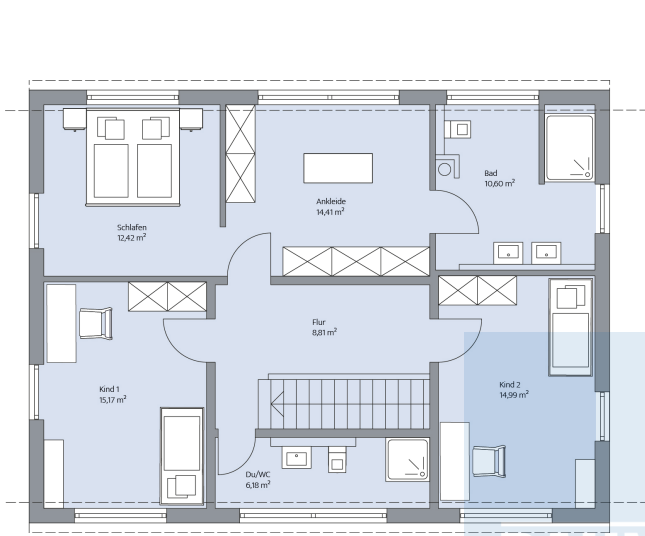
Straßenseitig klar und selbstbewusst, öffnet sich dieses Satteldachhaus zur Gartenseite mit großzügigen Fensterflächen und breiten Terrassentüren. Das Herzstück: Der lichtdurchflutete, offene Wohn-/Essbereich mit Küche, von dem das Leben nahtlos ins Freie fließt. Das filigrane Treppenhaus mit Glasbrüstung führt nach oben, wo der großzügige Elternbereich mit Ankleide und eigenem Bad – eines von drei Bädern – Privatsphäre schafft.



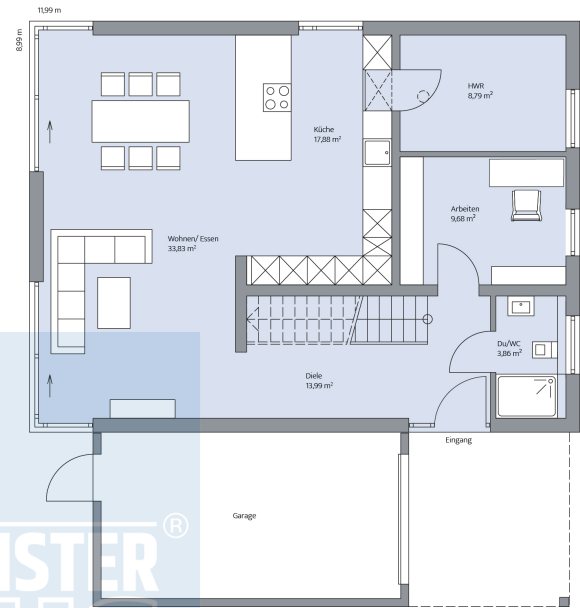
## Daten + Fakten

Flächen*	WF	GF
EG	86,0 m <sup>2</sup>	88,0 m <sup>2</sup>
OG	81,5 m <sup>2</sup>	82,6 m <sup>2</sup>
gesamt	167,5 m <sup>2</sup>	170,6 m <sup>2</sup>
Kniestock		183 cm
Dachneigung		35°

\* Alle dargestellten Flächen und Flächenberechnungen zu Wohnflächen (kurz WF) und Grundflächen (kurz GF) wurden gemäß der Verordnung zur Berechnung der Wohnfläche (Wohnflächenverordnung - WoFlV) vom 25. November 2003 (BGBI. I S. 2346) ermittelt.



Haus Lehringer Grundriss



Haus Lehringer Grundriss

