



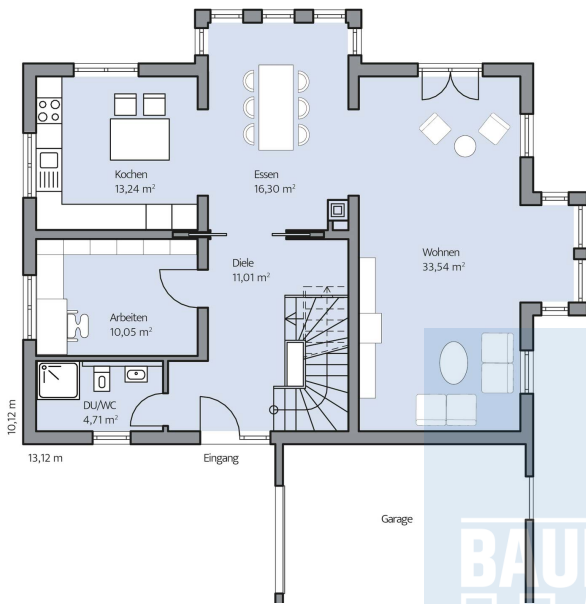
## Traditioneller Charme im modern-reduzierten Outfit.

Das Haus der Familie Reimann weiß stilvolle Akzente zu setzen. So wurden die hellen Fassadenfarben mit weißen Sprossenfenstern und einem dunklen Dach kombiniert. Das Ergebnis ist äußerst geschmackvoll und wird von den Fassadenstrahlern noch zusätzlich unterstrichen. Über eine Gesamtwohnfläche von rund 175 m<sup>2</sup> verteilt sich ein durchdacht aufgeteilter Lebensraum, in dem sich eine vierköpfige Familie über viele Jahre hinweg wohlfühlen kann. Ganz klassisch wird das Erdgeschoss durch einen Wohn- und Essbereich sowie einem Arbeitszimmer und einem Bad geprägt. In der zentral gelegenen Diele gelangt man über eine Treppe in das helle Dachgeschoss, das mit Schlaf- und Ankleidezimmer, dem Bad und den beiden Kinderzimmern keinen wertvollen Platz verschenkt. Unter dem Haus erstreckt sich ein Keller mit fünf abgetrennten Räumen sowie einem Hauswirtschaftsraum.

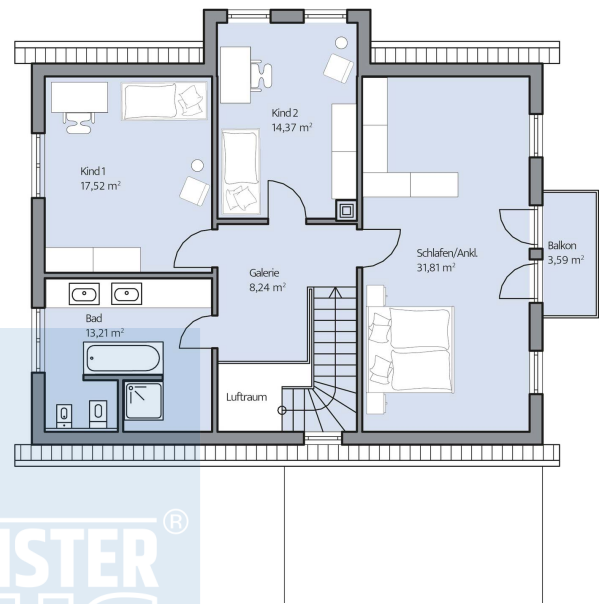
## Daten + Fakten

| Fläche*       | WF                         | GF                         |
|---------------|----------------------------|----------------------------|
| KG            | –                          | 95,1 m <sup>2</sup>        |
| EG            | 88,9 m <sup>2</sup>        | 88,9 m <sup>2</sup>        |
| DG            | 87,0 m <sup>2</sup>        | 88,7 m <sup>2</sup>        |
| <b>Gesamt</b> | <b>175,9 m<sup>2</sup></b> | <b>272,7 m<sup>2</sup></b> |
| Dachneigung   |                            | 35°                        |
| Kniestock     |                            | 177 cm                     |

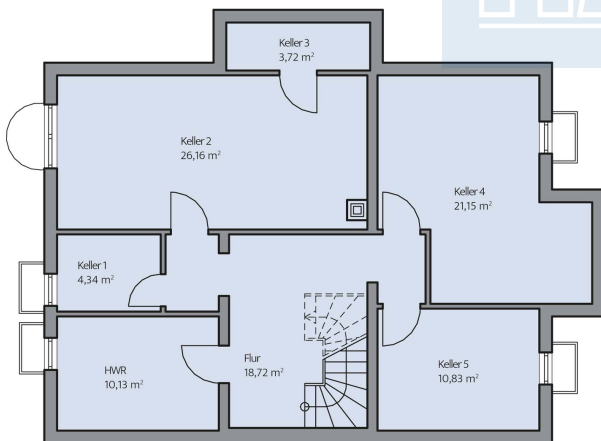
\* Alle dargestellten Flächen und Flächenberechnungen zu Wohnflächen (kurz WF) und Grundflächen (kurz GF) wurden gemäß der Verordnung zur Berechnung der Wohnfläche (Wohnflächenverordnung - WoFlV) vom 25. November 2003 (BgbI. I S. 2346) ermittelt.



Haus Reimann Grundriss



Haus Reimann Grundriss



Haus Reimann Grundriss