



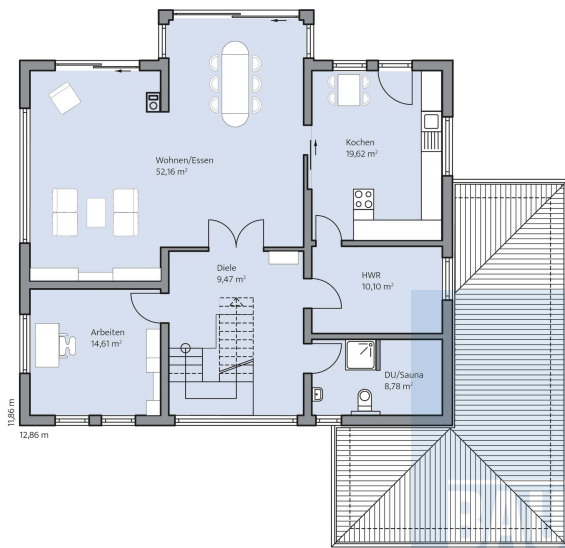
Die Villa mit dem besonderen Turmgeschoss.

Die mediterrane Villa mit großen Fensterflächen und terracottafarbener Fassade beeindruckt durch ihre Weitläufigkeit und das aufgesetzte Turmgeschoss. Die Hanglage des Hauses wird clever für ein ebenerdiges, hell belichtetes Untergeschoss und als bequeme Zufahrt in die Garage genutzt.

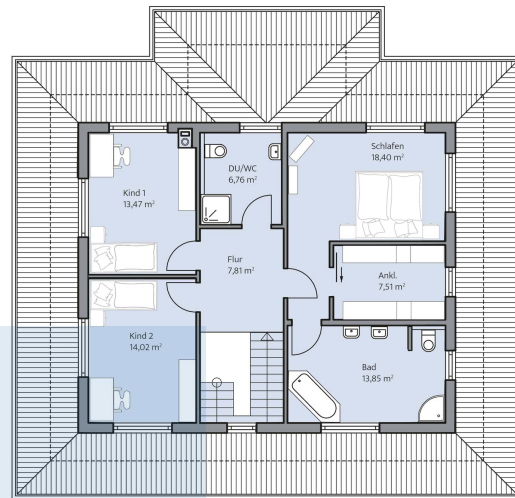
Daten + Fakten

Flächen*	WF	GF
KG	–	156,2 m ²
EG	111,3 m ²	114,7 m ²
DG	79,4 m ²	81,8 m ²
gesamt	190,7 m ²	352,7 m ²
Kniestock		–
Dachneigung		20°

* Alle dargestellten Flächen und Flächenberechnungen zu Wohnflächen (kurz WF) und Grundflächen (kurz GF) wurden gemäß der Verordnung zur Berechnung der Wohnfläche (Wohnflächenverordnung - WoFlV) vom 25. November 2003 (BgbI. I S. 2346) ermittelt.



Haus Schönherr Grundriss



Haus Schönherr Grundriss



Haus Schönherr Grundriss