



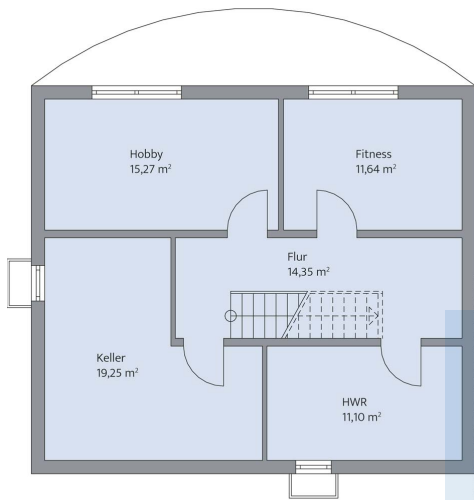
## Modernes Satteldachhaus mit viel Licht.

Das Satteldachhaus präsentiert sich als zeitgemäß-puristischer Entwurf mit nahezu zweigeschossiger Bauweise und 163 cm Kniestock. Das Dach mit minimalem Überstand reduziert den Baukörper auf seine geometrische Grundform. Akzente setzen moderne Accessoires wie große Glasflächen im Zusammenspiel mit liegenden Lichtbändern. Der Grundriss des Hauses wirkt sehr aufgeräumt und praktisch. Das gut gegliederte Wohnensemble, dessen Küche dank L-Form aus der Sicht des Wohnbereichs verschwindet, ist zusätzlich über eine Schiebetür abteilbar. Das Obergeschoss des Hauses bietet Individualräume für vier Personen, die rund um die zentrale Treppe angeordnet sind. Dabei sorgt der hohe Kniestock nicht nur für mehr nutzbare Wohnfläche, er ermöglicht auch die Belichtung aller Räume von zwei Seiten.

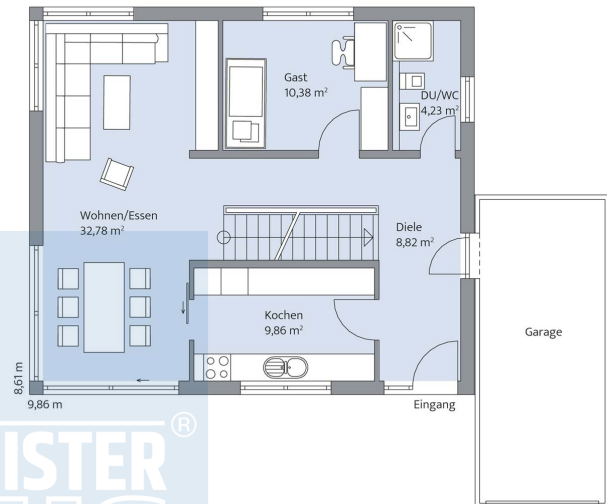
## Daten + Fakten

Flächen*	WF	GF
UG	41,3 m <sup>2</sup>	71,6 m <sup>2</sup>
EG	66,1 m <sup>2</sup>	66,1 m <sup>2</sup>
DG	62,5 m <sup>2</sup>	66,4 m <sup>2</sup>
gesamt	169,9 m <sup>2</sup>	204,1 m <sup>2</sup>
Dachneigung		35°
Kniestock		163 cm
Außenmaße	9,86 m	8,61 m

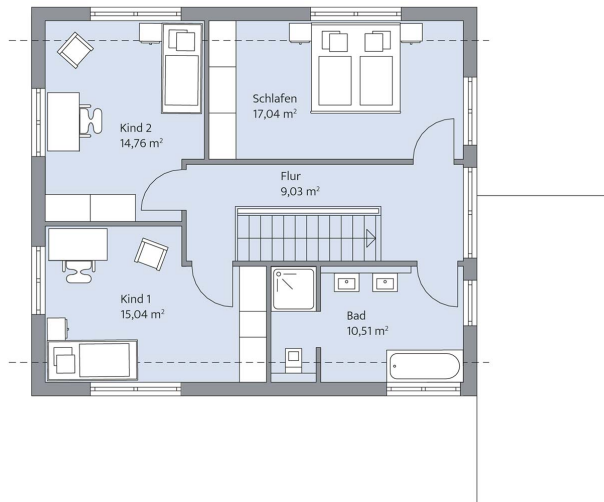
\* Alle dargestellten Flächen und Flächenberechnungen zu Wohnflächen (kurz WF) und Grundflächen (kurz GF) wurden gemäß der Verordnung zur Berechnung der Wohnfläche (Wohnflächenverordnung - WoFlV) vom 25. November 2003 (BjBl. I S. 2346) ermittelt.



Haus Thoms Grundriss



Haus Thoms Grundriss



Haus Thoms Grundriss