



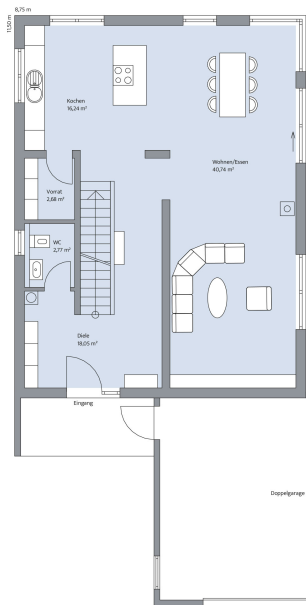
## Moderner Einfamilienhausklassiker mit Keller.

Als klassisches, zeitgemäß interpretiertes Einfamilienhaus präsentiert sich Haus Zimdal. Mit rund 160 m<sup>2</sup> Wohnfläche auf zwei Geschossen und einem Keller von 84 m<sup>2</sup> Grundfläche bietet es viel Raum zum Leben. Die weiße Putzfassade des Hauses wurde ergänzt um ein in Anthrazit eingedecktes Satteldach sowie anthrazitfarbene Fenster- und Türelemente. Unter Haus Zimdal befindet sich ein praktischer Keller mit drei großen Kellerräumen, einem Technikraum sowie einem Duschbad. Das Erdgeschoss mit ca. 81 m<sup>2</sup> Wohnfläche wurde offen gehalten. Über die Diele sind ein Gäste-WC sowie die Küche mit Vorratsraum und der lichtverwöhnte Wohn-/Essbereich zu erreichen. Ein außergewöhnlich gut wirkendes Stilelement ist die Wand zum Flur aus Sichtbeton mit industriellem Charme, welche in Kombination mit dem warmen Parkettboden niemals kühl wirkt. Eine geradläufige Sichtbetontreppe mit glattschwarzem Stahlgeländer führt in das Dachgeschoss. Dieses umfasst 79 m<sup>2</sup> Wohnfläche und wurde mit zwei Kinderzimmern, einem Schlafzimmer mit Ankleidebereich sowie mit einem Bad mit Dusche und Badewanne geplant.

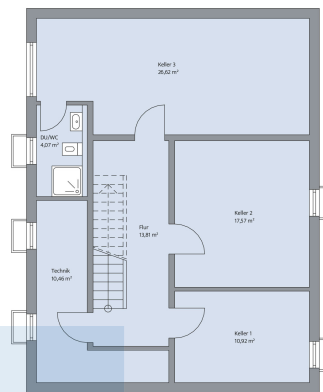
## Daten + Fakten

Flächen*	WF	GF
KG		83,5 m <sup>2</sup>
EG	80,5 m <sup>2</sup>	80,5 m <sup>2</sup>
DG	79,2 m <sup>2</sup>	79,2 m <sup>2</sup>
gesamt	159,7 m <sup>2</sup>	243,2 m <sup>2</sup>
Dachneigung		32°
Kniestock		250 cm
Außenmaße	8,75 m	11,5 m

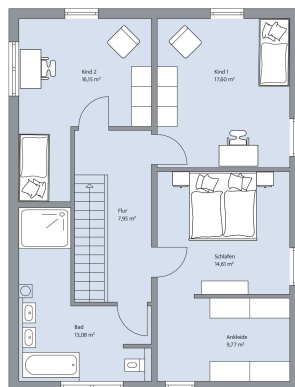
\* Alle dargestellten Flächen und Flächenberechnungen zu Wohnflächen (kurz WF) und Grundflächen (kurz GF) wurden gemäß der Verordnung zur Berechnung der Wohnfläche (Wohnflächenverordnung - WoFlV) vom 25. November 2003 (BgbI. I S. 2346) ermittelt.



Haus Zimdal Grundriss



Haus Zimdal Grundriss



Haus Zimdal Grundriss